

# BELZONA 4111 (MAGMA-QUARTZ) PERMET DE MAINTENIR LA PRODUCTION

ID: 2741

Industrie: Bâtiments et structures

Localisation du client: Fabricant d'aliments pour les animaux, Etats-Unis

Application: Zones problématiques au sol

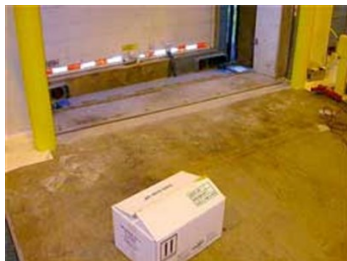
Date de la demande: Novembre 2004

Substrat: Béton et acier inoxydable

Des produits: \* Belzona 4111 (Magma-Quartz),

## Problem

Le trafic de chariots élévateurs a endommagé la plaque en acier inoxydable qui fut déformée par les chariots élévateurs poussant les palettes au niveau de la plaque, la déformant davantage. Une solution était nécessaire pour éviter davantage de dommages.



## Descriptions des photographies

\* 1. Vue de près du problème 2. Surface prête à recevoir 3. Prêt pour le trafic ,

## Cas d'application

Quai de chargement - plaque en acier inoxydable

## Procédé d'application

L'application a été réalisée selon les procédures Belzona FPA-5 et FPA-10.

## Faits sur Belzona

Très peu de temps était nécessaire pour envisager des solutions alternatives, qui auraient été onéreuses comme ce quai fonctionne 24 heures sur 24, 7 jours sur 7. De plus, une inspection était prévue très prochainement, et ce problème aurait pu entraîné le quai à échouer lors de cet audit. L'utilisation économique du Belzona 4111 a permis au quai de maintenir rapidement la production.

For more examples of Belzona Know - How In Action, please visit <https://khia.belzona.com>

ISO 9001:2015

FS 695214

ISO 14001:2015

EMS 695213

Belzona products are  
manufactured under an ISO  
9000 Registered Quality  
Management System.

[www.belzona.com](http://www.belzona.com)

  
**BELZONA®**  
Réparer • Protéger • Améliorer