

# BETONABPLATZUNGEN MIT BELZONA REPARIERT

ID: 3511

Industrie: Gebäude &amp; Strukturen

Standort des Kunden: Community College, Newcastle,  
Großbritannien

Anwendung: Problemzonen am Dach

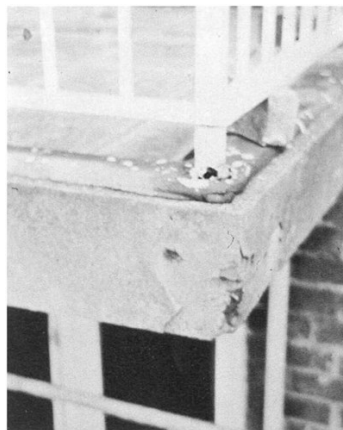
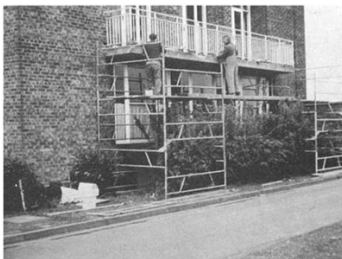
Antragsdatum: 1980

Substrat: Stahlbeton

Produkte: \* Belzona 4111 (Magma-Quartz),

## Problem

Der Betonbalkon wies durch Umwelteinwirkungen ausgelöste Abplatzungen auf. Darüber hinaus besaß die Betondecke nicht mehr die für den Schutz der Bewehrungselemente notwendige Stärke.



## Fotobeschreibungen

- \* 1. Community College im Jahr 1980 ,
- \* 2. Abgeplatzter Beton ,
- \* 3. Community College im Jahr 2007 ,
- \* 4. Erneute Inspektion im Jahr 2007 ,

## Anwendungssituation

Wohnheim mit freitragendem Betonbalkon und Stahlgeländer.

## Anwendungsverfahren

Die Anwendung wurde gemäß dem Belzona Know-how System Infoblatt RPA-2 durchgeführt. Heute würde für die Reparatur das leichtgewichtige Belzona 4141 (Magma-Build)-System gewählt, da es keine verlorene Verschalung/Formen erfordert. Eine Reparatur wäre damit noch einfacher.

## Belzona-Fakten

For more examples of Belzona Know - How In Action, please visit <https://khia.belzona.com>

ISO 9001:2015

FS 695214

ISO 14001:2015

EMS 695213

Belzona products are  
manufactured under an ISO  
9000 Registered Quality  
Management System.

[www.belzona.com](http://www.belzona.com)

**BELZONA**  
Repair • Protect • Improve

Die Reparatur konnte schnell durchgeführt werden und beseitigte potentielle Sicherheitsrisiken durch herabfallenden Beton. Selbst nach 27 Jahren befindet sich die Anwendung weiterhin in einem einwandfreien Zustand; es traten keine weiteren Schäden durch Abplatzungen, Carbonatisierung, Schrumpfung oder Rissbildung auf.

---

For more examples of Belzona Know - How In Action, please visit <https://khia.belzona.com>

ISO 9001:2015  
FS 695214  
ISO 14001:2015  
EMS 695213

Belzona products are  
manufactured under an ISO  
9000 Registered Quality  
Management System.

[www.belzona.com](http://www.belzona.com)

