

REPARATIONS D'UN PARKING AVEC BELZONA

ID: 3643

Industrie: Bâtiments et structures

Localisation du client: Municipalité locale, Blackpool,
Grande-Bretagne

Application: Zones problématiques du mur

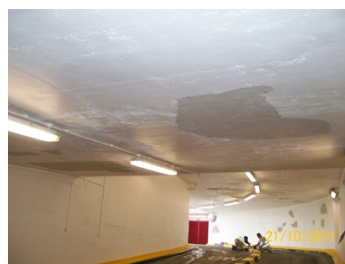
Date de la demande: Octobre 2011

Substrat: Béton renforcé

Des produits: * Belzona 4141 (Magma-Build) ,

Problem

La carbonatation du béton renforcé a entraîné un éclatement important des plafonds et des murs, ce qui nécessitait une réparation d'urgence.



Descriptions des photographies

* 1&2 Eclatement important des plafonds.
surfaces en hauteur. ,

3&4 Après : Belzona 4141 appliqué sur les

Cas d'application

Plafonds et murs d'un parking municipal.

Procédé d'application

L'application a été réalisée selon la Procédure Belzona WPA-6.

Faits sur Belzona

Le durcissement rapide du matériau permet à la terrasse du parking d'être de nouveau ouverte avec une perturbation minimale. Les réparations ont pu être directement repeintes, seulement 3 jours plus tard, ce qui correspond à la durée nécessaire pour terminer la réparation du béton. La municipalité a considéré Belzona comme son premier choix grâce au précédent travail fructueux réalisé pour la municipalité d'un autre parking de la ville.

For more examples of Belzona Know - How In Action, please visit <https://khia.belzona.com>

ISO 9001:2015
FS 695214
ISO 14001:2015
EMS 695213

Belzona products are
manufactured under an ISO
9000 Registered Quality
Management System.

www.belzona.com


BELZONA
Réparer • Protéger • Améliorer