

# REPARATION ET PROTECTION BELZONA DES PALES D'UNE TURBINE FRANCIS

ID: 3779

Industrie: Énergie

Application: Pompes centrifuges

Substrat: Acier

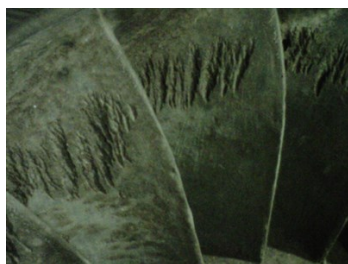
Des produits: \* Belzona 1111 (Super Metal) Belzona 1341 (Supermetalgilde) ,

Localisation du client: Centrale hydroélectrique, Espagne

Date de la demande: Novembre 2011

## Problem

Les turbines souffraient de dommages dus à la corrosion et à l'érosion par cavitation dans les pales, entraînant alors l'apparition de perforations.



## Descriptions des photographies

\* 1. Turbine endommagée. 2. Vue de près du dommage. 3. Belzona 1111 utilisé en conjonction avec de la maille métallique. 4. Application terminée avec Belzona 1341. ,

## Cas d'application

Trois turbines Francis sévèrement endommagées.

## Procédé d'application

L'application a été réalisée selon les procédures Belzona CEP-1, CEP-3 et CEP-5. Les trous et les pertes de métal ont été dans un premier temps réparés avec Belzona 1111 et ce, en conjonction avec de la maille métallique, afin de combler et de renforcer les zones perforées. Une fois les zones endommagées réparées, les pales de la turbine furent totalement revêtues de Belzona 1341.

## Faits sur Belzona

Le client effectue ce type d'application de réparation et de revêtement sur ses turbines Francis depuis plus de 30 ans à l'aide des produits Belzona. Par conséquent, aucune alternative de réparation n'a été considérée. L'application fut réalisée en une semaine, permettant ainsi au client de continuer à produire l'électricité avec une perturbation minimale.

For more examples of Belzona Know - How In Action, please visit <https://khia.belzona.com>

ISO 9001:2015

FS 695214

ISO 14001:2015

EMS 695213

Belzona products are  
manufactured under an ISO  
9000 Registered Quality  
Management System.

[www.belzona.com](http://www.belzona.com)

  
**BELZONA®**  
Réparer • Protéger • Améliorer