

# РЕМОНТ НАСОСА И ПОВЫШЕНИЕ КПД С BELZONA

ID: 3836

Промышленн Water / Wastewater

ость:

Заявление: CEP-Centrifugal Pumps

Субстрат: Латунь и чугун

Продукты: \* Belzona® 1111 (Super Metal) Belzona® 1341 (Supermetalglide) ,

Местоположение Поставщик питьевой воды,

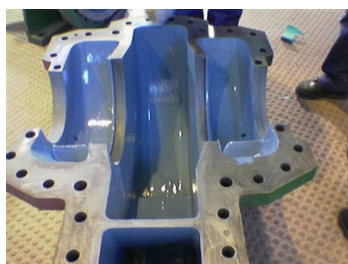
клиента: Португалия

Дата подачи Февраль 2004

документов:

## Problem

Насос подвергся сильной коррозии.



## Описание фотографий

\* 1. Агрессивная локальная коррозия. 2. Применение Belzona® 1111. 3. Результат завершеного ремонта. ,

## Ситуация с приложением

Крупный корпус насоса с горизонтальным разъемом.

## Способ применения

Применение было проведено в соответствии с Belzona® Ноу-Хау Системной листовкой CEP-10.

## Белзона Факты

Повышение КПД на 7% в работе насоса.

For more examples of Belzona Know - How In Action, please visit <https://khia.belzona.com>

ISO 9001:2015  
FS 695214  
ISO 14001:2015  
EMS 695213

Belzona products  
are manufactured  
under an ISO 9000  
Registered Quality  
Management System.

[www.belzona.com](http://www.belzona.com)

Copyright © Belzona International Limited 2024

  
**BELZONA**  
Ремонт • Защита • Улучшение