

LEBENSDAUER EINER BAGGERSCHIFF-SPÜLWASSERPUMPE MIT BELZONA VERLÄNGERT

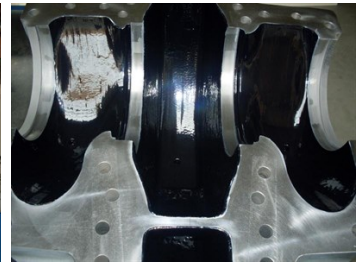
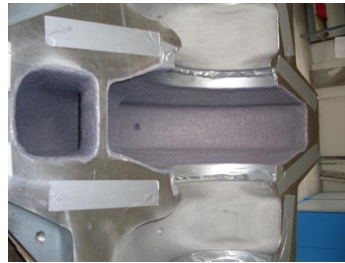
ID: 4286

Industrie: *Marine*
Anwendung: *Kreiselpumpen*
Substrat: *Guss*
Produkte: ** Belzona 1311 (Ceramic R-Metal) ,*
** Belzona 1812 (Ceramic Carbide FP) ,*
** Belzona 2141 (ACR-Fluid Elastomer) ,*

Standort des Kunden: *Trockendocks, Bremen, Deutschland*
Antragsdatum: *Oktober 2008*

Problem

Im Laufradbereich sowie druckseitig ausgeprägte Kavitationsschäden. Kavitation und Erosion hatte dazu geführt, dass die Gummierung in Teilbereichen des Gehäuses erodierte. Weiterhin wies das Gussgehäuse teilweise starke Auswaschungen auf.



Fotobeschreibungen

- * 1. Beschädigte, gummierte Pumpe. ,
- * 2. Nahaufnahme einer Schadstelle. ,
- * 3. Auffüllen der Kavitationsschäden mit Belzona 1812 (Ceramic Carbide FP). ,
- * 4. Abgeschlossene Anwendung mit Belzona 2141 (ACR-Fluid Elastomer). ,

Anwendungssituation

Gummierte KSB-Spülwasserpumpe eines Nordseebaggerschiffs.

Anwendungsverfahren

Die Anwendung wurde gemäß den modifizierten Belzona Know-how System Infoblättern CEP-3 und CEP-5 durchgeführt. Nach der Oberflächenvorbereitung wurden beschädigte Bereiche mit Belzona 1812 (Ceramic Carbide FP) wiederaufgebaut. Anschließend wurde die Oberfläche mit Belzona 1311 (Ceramic R-Metal) geläutert. Abschließend wurde Belzona 2141 (ACR-Fluid Elastomer) für

For more examples of Belzona Know - How In Action, please visit <https://khia.belzona.com>

ISO 9001:2015
FS 695214
ISO 14001:2015
EMS 695213

Belzona products are
manufactured under an ISO
9000 Registered Quality
Management System.

www.belzona.com

BELZONA
Repair • Protect • Improve

höchstmöglichen Schutz gegen Kavitationserosion aufgetragen.

Belzona-Fakten

Das Medium ist Seewasser mit einem hohen Feststoffanteil (Schlamm/Sand). Die Pumpen arbeiten am Limit, d. h. mit Strömungsgeschwindigkeiten von bis zu 40 m/s, sodass ein Kavitationsrisiko besteht. Die Standzeit der Pumpe betrug vor der Reparatur drei Monate, nach Wiederaufbau und Schutz mit Belzona wurde eine Standzeit von mindestens 18 Monaten erzielt, bei dauerhaftem Betrieb.

For more examples of Belzona Know - How In Action, please visit <https://khia.belzona.com>

ISO 9001:2015
FS 695214
ISO 14001:2015
EMS 695213

Belzona products are
manufactured under an ISO
9000 Registered Quality
Management System.

www.belzona.com

