

# Belzona 1321 inyecta vida en un eje dañado

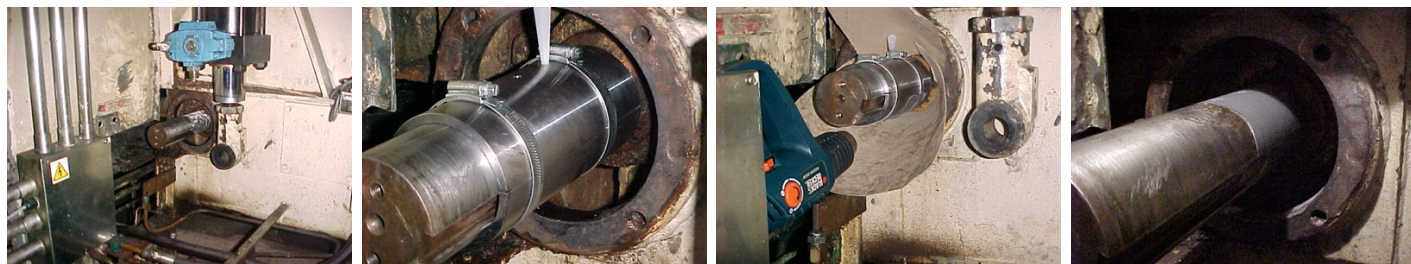
ID: 4290

Industria: *Industria general*  
Solicitud: *Transmisión de potencia mecánica*  
Sustrato: *Acero dulce*  
Productos: *\* Belzona® 1321 (Ceramic S-Metal) ,*

Ubicación del cliente: *Cervecería, Lancashire, Reino Unido*  
Fecha de aplicación: *Septiembre 2003*

## Problem

*El fallo del cojinete causó un excesivo desgaste del eje, por lo que requería una reparación completa o ser reemplazado.*



## Descripciones de fotografías

- \* Localización del eje con acceso restringido ,
- \* Molde para inyección colocado en el eje ,
- \* Post-fragado de la reparación para reducir tiempo de parada ,
- \* Eje reparado ,

## Situación de la aplicación

Eje de 7,6cm de diámetro en línea de embotellado de una cervecería local

## Método de aplicación

La aplicación se realizó de acuerdo con el folleto Belzona de Sistema Know-How MPT-2.

## Datos de Belzona

El reemplazo del eje se planteaba como la única alternativa, el problema era el coste y el tiempo – 20.000£ aproximadamente por un eje nuevo y 5 días de parada. La solución Belzona se completó en un turno, gracias a la posibilidad de fraguar el material Belzona con calor. El eje se encuentra todavía en funcionamiento.

For more examples of Belzona Know - How In Action, please visit <https://khia.belzona.com>

ISO 9001:2015  
FS 695214  
ISO 14001:2015  
EMS 695213

Belzona products are  
manufactured under an ISO  
9000 Registered Quality  
Management System.

[www.belzona.com](http://www.belzona.com)

  
**BELZONA**  
Reparar • Proteger • Mejorar