

РЕМОНТ КОРРОДИРОВАННОЙ ПОВЕРХНОСТИ КРЫШИ НА БУРОВОЙ МОРСКОЙ ПЛАТФОРМЕ С ИСПОЛЬЗОВАНИЕМ ПРОДУКТОВ BELZONA®

ID: 4589

Промышленн *Oil & Gas*
ость:

Местоположение *Нефтегазовая компания,*
клиента: *Великобритания, Северное*
море

Заявление: *RPA-Roof Problem Areas*

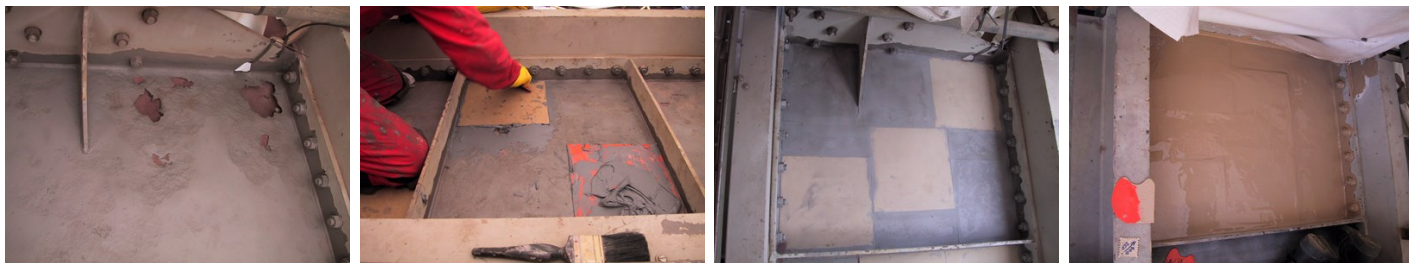
Дата подачи *Июль 2004*
документов:

Субстрат: *Сталь*

Продукты: * *Belzona 1111 (Supermetal) Belzona 5811 (Immersion Grade) ,*

Problem

На крыше теплообменника собралась соленая вода, что в сочетании с теплом снизу привело к быстрой коррозии. Во многих местах крыши появились дыры.



Описание фотографий

* 1. Продырявленная стальная крыша 2. Нанесение Belzona 1111 3. Отремонтированная поверхность 4. Поверхность, обработанная защитным покрытием ,

Ситуация с приложением

Крыша теплообменника на буровой морской платформе

Способ применения

Применение проводилось в соответствии с адаптированной версией системных листовок Belzona RPA-7 и ТСС-5. Стальные пластины были приклеены к поверхности с помощью Belzona 1111 и затем покрыты Belzona 5811 для защиты поверхности.

Белзона Факты

В связи с расположением применять сварочные работы на крыше не представлялось возможным, единственно реальным решением было снять крышу и заменить ее, либо отремонтировать не на месте эксплуатации оборудования. Любой из этих вариантов решения проблемы повлек бы за собой значительные затраты времени и средств, вследствие чего выбор остановился на

For more examples of Belzona Know - How In Action, please visit <https://khia.belzona.com>

ISO 9001:2015
FS 695214
ISO 14001:2015
EMS 695213

Belzona products
are manufactured
under an ISO 9000
Registered Quality
Management System.

www.belzona.com


BELZONA®
Ремонт • Защита • Улучшение

решении, предложенном Belzona, которое удовлетворило потребности заказчика.

For more examples of Belzona Know - How In Action, please visit <https://khia.belzona.com>

ISO 9001:2015 Belzona products
FS 695214 are manufactured
ISO 14001:2015 under an ISO 9000
EMS 695213 Registered Quality
Management System.

www.belzona.com

