

Industria Minera en Guatemala

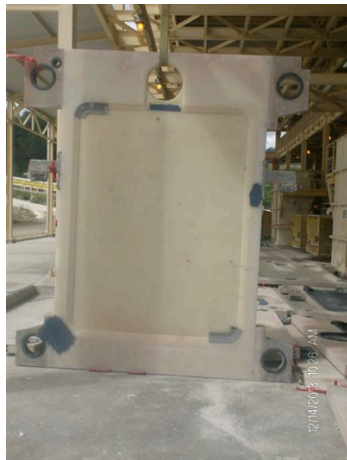
ID: 4815

Industria: Minería y canteras
Solicitud: Válvulas, Tuberías y Accesorios
Sustrato: "Polipropileno"
Productos: * Belzona® 1311 (Ceramic R-Metal) ,
* Belzona® 1321 (Ceramic S-Metal) ,

Ubicación del cliente: Guatemala
Fecha de aplicación: Noviembre 2013

Problem

Debido a los esfuerzos a los que son sometidas estas placas y al desgaste abrasivo, las mismas presentan daños como grietas y fisuras que ocasionan el paro de la unidad y el consecuente paro de las operaciones



Descripciones de fotografías

- * Vista del tamaño del filtro y sus 86 placas instaladas ,
- * Placa terminada lista para instalarse de nuevo en filtro ,
- * Placa terminada lista para instalarse de nuevo en filtros ,
- * Detalle de la aplicación de Belzona 1311 y Belzona 1321 ,

Situación de la aplicación

Unidades de filtración utilizan placas construidas con "Polipropileno" para filtrar lodos en proceso continuo por medio de presión y compresión.

Método de aplicación

Las placas fueron reparadas manualmente con Belzona 1311 y Belzona 1321 en las áreas dañadas, según el sistema Know-How Belzona VPF-8 / Modificado.

For more examples of Belzona Know - How In Action, please visit <https://khia.belzona.com>

ISO 9001:2015
FS 695214
ISO 14001:2015
EMS 695213

Belzona products are
manufactured under an ISO
9000 Registered Quality
Management System.

www.belzona.com


BELZONA®
Reparar • Proteger • Mejorar

Copyright © Belzona International Limited 2025

Datos de Belzona

Se evitó el paro de producción que hubiese ocasionado miles de USD en pérdidas por cada hora que el filtro estuviera parado. Este tipo de equipos es muy usado en la industria de la minería lo cual representa una aplicación potencial para los productos Belzona

For more examples of Belzona Know - How In Action, please visit <https://khia.belzona.com>

ISO 9001:2015
FS 695214
ISO 14001:2015
EMS 695213

Belzona products are
manufactured under an ISO
9000 Registered Quality
Management System.

www.belzona.com

