

SELLADO BELZONA DE FUGA DE EMERGENCIA

ID: 1698

Industria: Agua / Aguas Residuales

Ubicación del cliente: Empresa pública de aguas residuales,
Oklahoma, Estados Unidos

Solicitud: Válvulas, Tuberías y Accesorios

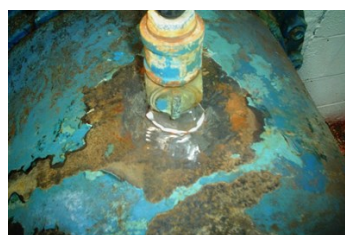
Fecha de aplicación: Abril 2006

Sustrato: Acero de carbono

Productos: * Belzona 1291 (ES-Metal) ,
* Belzona 1221 (Super E-Metal) ,

Problem

Abertura de fuga en un lugar extraño cercano a una boquilla de inyección de químicos, lo cual hacía imposible la reparación mediante una abrazadera convencional.



Descripciones de fotografías

- * Trapos sobre la fuga para mantener el spray tapado. ,
- * Lijado y humedecimiento de la fuga. ,
- * Aplicación de Belzona 1291 y fuga detenida. ,
- * Aplicación de Belzona 1221 y fuga reparada. ,

Situación de la aplicación

La principal línea de afluencia, que operaba a 35psi, no pudo ser parada desde que la planta mantenía un funcionamiento superior al de su capacidad normal.

Método de aplicación

La aplicación fue llevada a cabo de acuerdo con el Folleto de Sistema Belzona Know-How VPF-11a.

Datos de Belzona

Belzona solventó el problema de esta planta puesto que se temía que la fuga siguiera aumentando. Dos años más tarde, esta reparación aún permanece en buen estado.

For more examples of Belzona Know - How In Action, please visit <https://khia.belzona.com>

ISO 9001:2015

FS 695214

ISO 14001:2015

EMS 695213

Belzona products are
manufactured under an ISO
9000 Registered Quality
Management System.

www.belzona.com


BELZONA
Reparar • Proteger • Mejorar