

BELZONA SCHÜTZT MISCHERWELLE IN ZUCKERRÜBENFABRIK

ID: 2014

Industrie: Zucker

Standort des Kunden: Zuckerrübenfabrik, Schweiz

Anwendung: Dichtungen, Dichtungen und
Ausgleichsscheiben

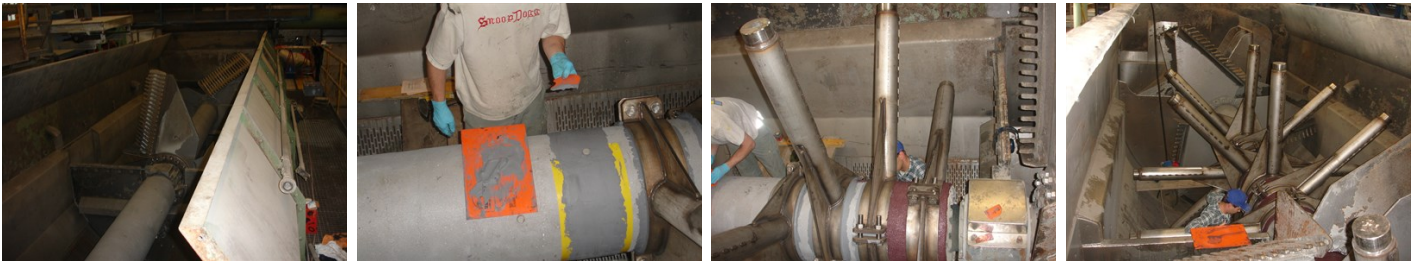
Antragsdatum: 2010

Substrat: Stahl

Produkte: * Belzona 1121 (Super XL-Metal) Belzona 1811 (Ceramic Carbide),

Problem

Die von den Zuckerrüben abgegebene Erde und kleinen Steine führten an der Welle zu Abrieb.



Fotobeschreibungen

* 1. Welle nach Demontage der Halbschalen und Rührarme 2. Anwendung von Belzona 1121 (Super XL-Metal) 3. Anwendung von Belzona 1811 (Ceramic Carbide) 4. Fertiggestellte Welle mit Rührarmen ,

Anwendungssituation

Mischerwelle mit 46 Halbschalen, an denen die Rührarme angebracht sind.

Anwendungsverfahren

Die Anwendung wurde gemäß den Belzona Know-how Systeminfoblättern GSS-9 und SHM-14 durchgeführt. Mit Belzona 1121 (Super XL-Metal) wurden Unterfütterungen hergestellt, um einen 100%igen Sitz der Halbschalen zu gewährleisten. Weiterhin wurde die Welle mit Belzona 1811 (Ceramic Carbide) gegen zukünftigen Abrieb geschützt.

Belzona-Fakten

Die ausgezeichnete Ausführung der Anwendung stellte nicht nur den Kunden selbst zufrieden, sondern weckte darüber hinaus das Interesse einer weiteren Zuckerfabrik mit ähnlichen Problemen.

For more examples of Belzona Know - How In Action, please visit <https://khia.belzona.com>

ISO 9001:2015

Belzona products are

FS 695214

manufactured under an ISO

ISO 14001:2015

9000 Registered Quality

EMS 695213

Management System.

www.belzona.com


BELZONA[®]
Repair • Protect • Improve