

# AMELIORATION DU RENDEMENT DE LA POMPE AVEC BELZONA

ID: 2418

Industrie: Eau / Eaux usées

Localisation du client: Station de distribution d'eau, Egypte

Application: Pompes centrifuges

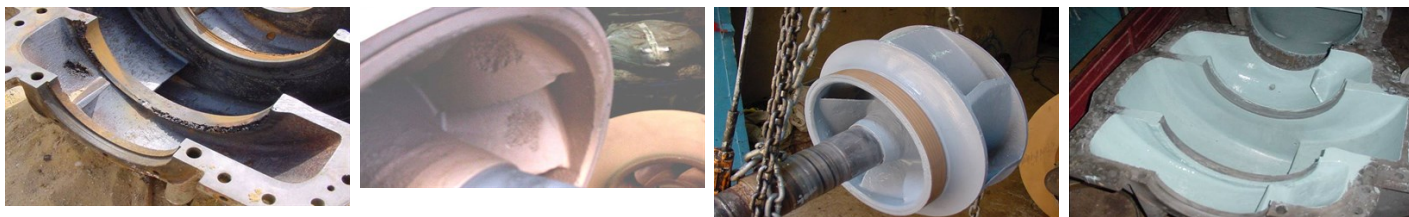
Date de la demande: Février 2003

Substrat: Fonte

Des produits: \* Belzona 1311 (Ceramic&ndash;R Metal) Belzona 1341 (Supermetalglide) ,

## Problem

Le rendement de la pompe a diminué du fait de l'érosion sur la volute et le rouet



## Descriptions des photographies

\* 1. Pompe hors service 2. Vue du rouet cavité; 3. Vue du rouet reconstruit et rev&ecirc;tu 4. Rev&ecirc;tement de la volute termin&ecirc; ,

## Cas d'application

Une large pompe centrifuge

## Procédé d'application

L'application a été réalisée selon les procédures Belzona CEP-5, -10.

## Faits sur Belzona

Le corps et le rouet de la pompe ont été reconstruit à leurs dimensions d'origine. Par ce fait et grâce au revêtement de la pompe et de la volute avec Belzona 1341, le rendement de la pompe est passé de 800L/sec à 1100L/sec.

For more examples of Belzona Know - How In Action, please visit <https://khia.belzona.com>

ISO 9001:2015

FS 695214

ISO 14001:2015

EMS 695213

Belzona products are  
manufactured under an ISO  
9000 Registered Quality  
Management System.

[www.belzona.com](http://www.belzona.com)

  
**BELZONA**<sup>®</sup>  
Réparer • Protéger • Améliorer