

UNDICHTE SCHWEISSARBEITEN AN EINEM SCHIFFSGENERATOR MIT BELZONA REPARIERT

ID: 3324

Industrie: *Marine*

Standort des Kunden: *Kreuzfahrtschiff, Port Everglades, Florida, USA*

Anwendung: *Motoren und Gehäuse*

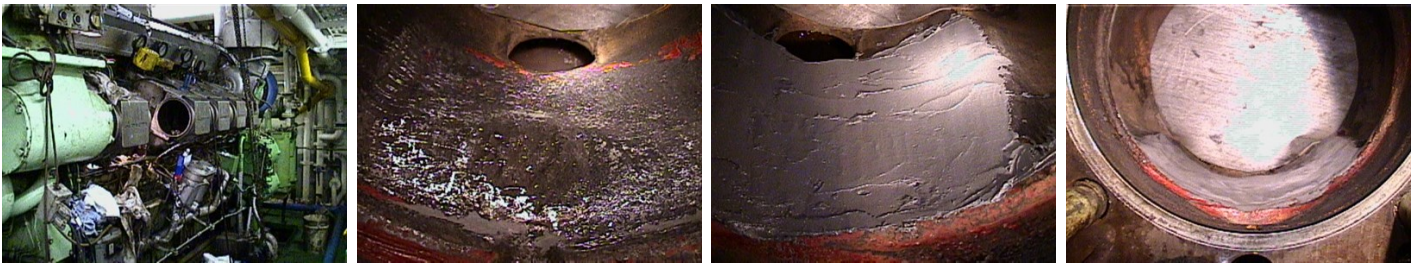
Antragsdatum: *November 2005*

Substrat: *Gusseisen*

Produkte: ** Belzona 1111 (Super Metal) ,*

Problem

Durch das beschädigte Generatorgehäuse trat Kühlwasser in die primäre Auffangwanne ein; eine Gefahr für die Hauptmotorlager.



Fotobeschreibungen

- * 1. Generator nach Entfernung der Zylinder ,
- * 2. Aufgeraute Oberflächen um die schadhafte Schweißstelle ,
- * 3. Anwendung von Belzona 1111 (Super Metal) und Belzona 9341 (Reinforcement Tape) auf der Schweißstelle und den umliegenden Flächen ,
- * 4. Gezielte Anwendung kurz vor der mit Infrarotlampen beschleunigten Aushärtung ,

Anwendungssituation

Primäre Ölauffangwanne für Generator und Hauptmotor des Schiffes. Die ursprüngliche Schweißreparatur hatte versagt.

Anwendungsverfahren

Die Anwendung wurde gemäß dem Belzona Know-how System Infoblatt ENC-1 durchgeführt. Besondere Aufmerksamkeit wurde einer gründlichen Substratreinigung durch Auswaschen mit Lösemitteln und Hitzezufuhr geschenkt.

Belzona-Fakten

Ein klassisches Beispiel für das Versagen einer Schweißreparatur an Gusseisen. Das Schiff ist hauptsächlich nachts im Betrieb; mit einer Instandsetzungszeit von 5 Stunden konnte es jedoch termingerecht und mit voller Kraft auslaufen. Der Kunde ist mit der Belzona Lösung äußerst zufrieden.

For more examples of Belzona Know - How In Action, please visit <https://khia.belzona.com>

ISO 9001:2015
FS 695214
ISO 14001:2015
EMS 695213

Belzona products are
manufactured under an ISO
9000 Registered Quality
Management System.

www.belzona.com

**BELZONA**
Repair • Protect • Improve

For more examples of Belzona Know - How In Action, please visit <https://khia.belzona.com>

ISO 9001:2015
FS 695214
ISO 14001:2015
EMS 695213

Belzona products are
manufactured under an ISO
9000 Registered Quality
Management System.

www.belzona.com

