

# BELZONA REPARIERT FESTSTEHENDE HALTERUNG FÜR TURBINENSCHAUFEL

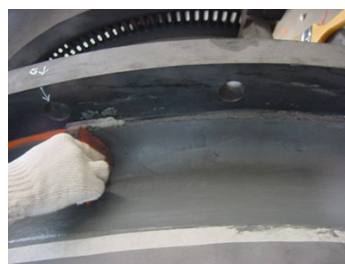
ID: 3354

Industrie: Leistung  
Anwendung: Kreiselumpen  
Substrat: Gusseisen ASTM A27  
Produkte: \* Belzona 1111 (Super Metal) ,  
\* Belzona 1591 (Ceramic XHT) ,

Standort des Kunden: Geothermisches Kraftwerk, Indonesien  
Antragsdatum: August 2006

## Problem

Durch die jahrelange Einwirkung von Sattdampf entstanden an der unteren und oberen Hälfte der Halterungssitze schwerwiegende Erosionskorrosionsschäden.



## Fotobeschreibungen

- \* 1. Ansicht der feststehenden Schaufelhalterung ,
- \* 2. Typische Verschleißschäden an den Sitzen nach Sandstrahlung ,
- \* 3. Der Auftrag von Belzona 1111 (Super Metal) wird durch eine Schablone erleichtert ,
- \* 4. Abgeschlossene Anwendung mit Belzona 1591 (Ceramic XHT) ,

## Anwendungssituation

Feststehende Schaufelhalterung

## Anwendungsverfahren

Die Anwendung wurde gemäß den Belzona Know-how System Infoblättern CEP-3 und CEP-5 durchgeführt.

## Belzona-Fakten

Der Kunde entschied sich für die Verwendung von Belzona, da sich keine andere geeignete Lösung zum Schutz der Schaufelhalterung bot. Anstelle von Belzona 1111 (Super Metal) wird heute Belzona 1511 (Super HT-Metal) für derartige Reparaturen empfohlen.

For more examples of Belzona Know - How In Action, please visit <https://khia.belzona.com>

ISO 9001:2015  
FS 695214  
ISO 14001:2015  
EMS 695213

Belzona products are  
manufactured under an ISO  
9000 Registered Quality  
Management System.

[www.belzona.com](http://www.belzona.com)

  
**BELZONA**<sup>®</sup>  
Repair • Protect • Improve