

BRECHERWELLE MIT BELZONA REPARIERT

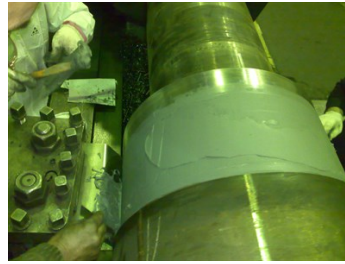
ID: 3517

Industrie: Allgemeine Industrie
Anwendung: Mechanische Kraftübertragung
Substrat: Stahl
Produkte: * Belzona 1111 (Super Metal) ,

Standort des Kunden: Mineralaufbereitungsanlage, Russland
Antragsdatum: Dezember 2009

Problem

Ein Versagen des Lagers führte zum Durchdrehen und somit Einlaufen der Welle.



Fotobeschreibungen

- * 1. Ansicht auf die Exzenterwelle des Brechers ,
- * 2. Reparaturbereich vor der Anwendung ,
- * 3. Auftrag von Belzona 1111 (Super Metal) nach Oberflächenvorbereitung ,
- * 4. Abgeschlossene Anwendung ,

Anwendungssituation

4,6 m lange, 7,2 t schwere Welle eines Brechers (wichtige Ausrüstung der Mineralaufbereitungsanlage)

Anwendungsverfahren

Die Anwendung wurde gemäß dem Belzona Know-how System Infoblatt MPT-1 durchgeführt. Die Welle wurde 1,5 mm tief abgedreht und dabei ein raues, unregelmäßiges Gewindeprofil erzeugt. Anschließend wurde die Welle mit Belzona 1111 (Super Metal) wiederaufgebaut und nach Aushärtung durch maschinelle Bearbeitung auf die ursprünglichen Originalmaße gebracht.

Belzona-Fakten

Die komplette Reparatur wurde innerhalb von 2 Tagen abgeschlossen. Der Kunde vermied Produktionsverluste und sparte gegenüber anderen Reparaturmethoden erhebliche Kosten.

For more examples of Belzona Know - How In Action, please visit <https://khia.belzona.com>

ISO 9001:2015
FS 695214
ISO 14001:2015
EMS 695213

Belzona products are
manufactured under an ISO
9000 Registered Quality
Management System.

www.belzona.com


BELZONA
Repair • Protect • Improve

For more examples of Belzona Know - How In Action, please visit <https://khia.belzona.com>

ISO 9001:2015
FS 695214
ISO 14001:2015
EMS 695213

Belzona products are
manufactured under an ISO
9000 Registered Quality
Management System.

www.belzona.com

Copyright © Belzona International Limited 2025

