

КРЕПЛЕНИЕ ПЛАСТИН НА РЕЗЕРВУАР С BELZONA®

ID: 3657

Промышленн *Chemical & Petrochemical*
ость:

Заявление: *TCC-Tanks and Chemical
Containment Areas*

Субстрат: *Мягкая сталь*

Продукты: * *Belzona® 1121 (Super XL-Metal) Belzona® 5811 (Immersion Grade)* ,

Местоположение *Нефтедистрибуционная*

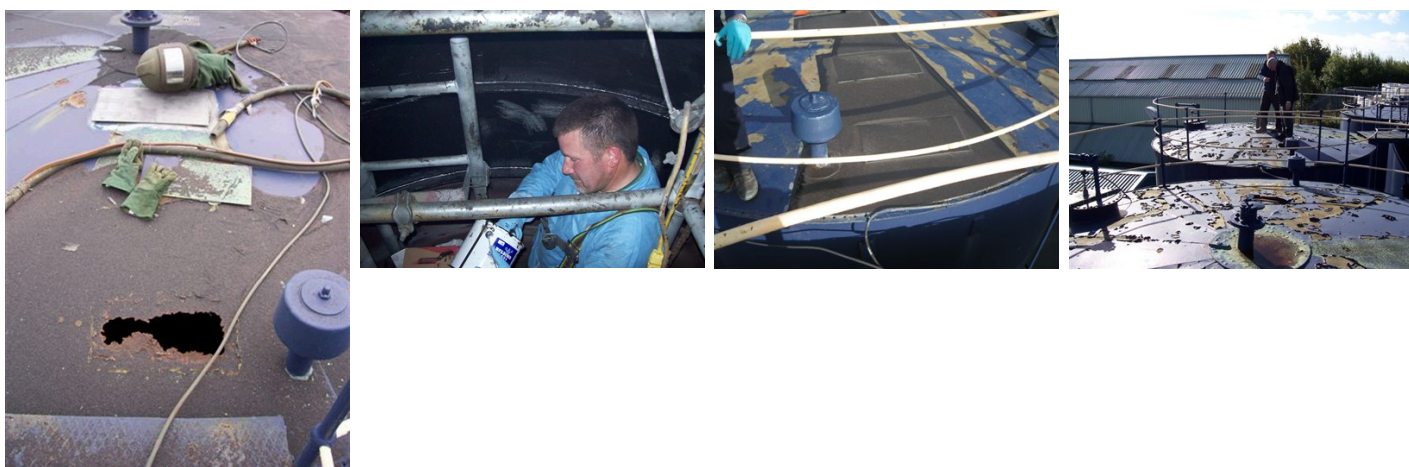
клиента: *компания, Мерсисайд, Англия*

Дата подачи *Октябрь 2006*

документов:

Problem

Существующее покрытие отслоилось от крыши резервуара, оставляя незащищенной находящуюся под ней металлоконструкцию. В результате, металлическая поверхность подверглась коррозии, что привело к образованию отверстий на крыше резервуара.



Описание фотографий

* 1. Общее состояние крыши резервуара 2. Абразивная обдувка подложки 3. Вид подготовленной подложки 4. Пластины из мягкой стали приклеены к резервуару ,

Ситуация с приложением

Перфорированная коррозией крыша резервуара.

Способ применения

Применение было проведено в соответствии с Системными Листовками Belzona TCC-1 и -5. Belzona® 1121 использовался для приклеивания пластин. На отремонтированную поверхность затем было нанесено покрытие Belzona® 5811 для обеспечения защиты от коррозии.

Белзона Факты

Заказчик выбрал холодный тип ремонта вместо сварки, так как резервуары содержали керосин и дизельное топливо.

For more examples of Belzona Know - How In Action, please visit <https://khia.belzona.com>

ISO 9001:2015
FS 695214
ISO 14001:2015
EMS 695213

Belzona products
are manufactured
under an ISO 9000
Registered Quality
Management System.

www.belzona.com


BELZONA®
Ремонт • Защита • Улучшение

For more examples of Belzona Know - How In Action, please visit <https://khia.belzona.com>

ISO 9001:2015 Belzona products
FS 695214 are manufactured
ISO 14001:2015 under an ISO 9000
EMS 695213 Registered Quality
Management System.

www.belzona.com

