

# MIT BELZONA REPARIERTE WASSERKRAFTTURBINE

ID: 3784

Industrie: Leistung

Standort des Kunden: Wasserkraftwerk, Frankreich

Anwendung: Kreiselpumpen

Antragsdatum: Februar 2001

Substrat: Stahl

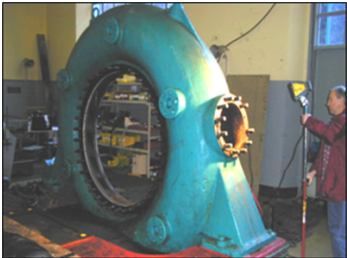
Produkte: \* Belzona 1311 (Ceramic R-Metal) ,

\* Belzona 1341 (Supermetalgilde) ,

\* Belzona 5811 (Immersion Grade) ,

## Problem

*Erosion, Korrosion und Kavitation an den Stützschaufeln hatten in der Turbine Vibrationen verursacht und führten zu einem ineffizienten Betrieb.*



## Fotobeschreibungen

- \* 1. Francis-Turbine ,
- \* 2. Turbineninneres ,
- \* 3. Ausmaß des Schadens ,
- \* 4. Abgeschlossene Anwendung ,

## Anwendungssituation

Francis-Turbine

## Anwendungsverfahren

Die Anwendung wurde gemäß den Belzona Know-how System Infoblättern CEP-8 und CEP-10 durchgeführt.

## Belzona-Fakten

For more examples of Belzona Know - How In Action, please visit <https://khia.belzona.com>

ISO 9001:2015

Belzona products are

FS 695214

manufactured under an ISO

ISO 14001:2015

9000 Registered Quality

EMS 695213

Management System.

[www.belzona.com](http://www.belzona.com)

  
**BELZONA**  
Repair • Protect • Improve

Nach der Anwendung erreichte die Turbine wieder ihre maximale Leistung. Die Beschichtung schütze die Turbine zudem vor zukünftigen Schäden. Die Reparatur befand sich auch bei einer Inspektion nach 7 Jahren noch in einem ausgezeichneten Zustand, es konnten lediglich geringfügige Schäden an den Anströmkanten festgestellt werden, die durch Einwirkung von Feststoffen hervorgerufen worden waren. Letztere wurden mithilfe von Elastomeren aus der Belzona 2000er Serie ausgebessert.

---

For more examples of Belzona Know - How In Action, please visit <https://khia.belzona.com>

ISO 9001:2015  
FS 695214  
ISO 14001:2015  
EMS 695213

Belzona products are  
manufactured under an ISO  
9000 Registered Quality  
Management System.

[www.belzona.com](http://www.belzona.com)

