

# WIEDERAUFBAU UND SCHUTZ EINER FRANCIS-TURBINE MIT BELZONA

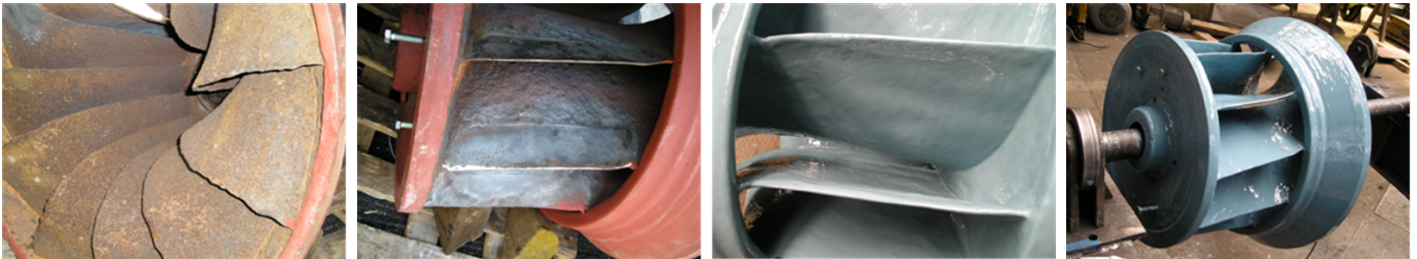
ID: 3785

Industrie: Leistung  
Anwendung: Kreiselpumpen  
Substrat: Stahl  
Produkte: \* Belzona 1111 (Super Metal) ,  
\* Belzona 1341 (Supermetalglide) ,

Standort des Kunden: Wasserkraftwerk, Tschechische Republik  
Antragsdatum: Juni 2005

## Problem

Aufgrund großflächiger Erosions- und Korrosionsschäden kam es zu Einbußen bei der Turbinenleistung.



## Fotobeschreibungen

- \* 1. Der Bearbeitungsgegenstand ,
- \* 2. Nach dem Sandstrahlen ,
- \* 3. Nach Wiederaufbau mit Belzona 1111 (Super Metal) ,
- \* 4. Nach Beschichtung mit Belzona 1341 (Supermetalglide) ,

## Anwendungssituation

Lauftrad einer Francis-Turbine

## Anwendungsverfahren

Die Anwendung wurde gemäß den Know-how System Infoblättern CEP-8 und CEP-10 durchgeführt.

## Belzona-Fakten

Der Kunde hatte bereits zuvor versucht, die Schaufeln mittels Schweißen zu reparieren, was jedoch zu Verformungen geführt hatte. Die Belzona Lösung stellte eine attraktive Alternative da, mit deren Hilfe die Schaufeln schnell und einfach wiederaufgebaut werden konnten und die Turbinenleistung aufrechterhalten bzw. verbessert werden konnte.

For more examples of Belzona Know - How In Action, please visit <https://khia.belzona.com>

ISO 9001:2015  
FS 695214  
ISO 14001:2015  
EMS 695213

Belzona products are  
manufactured under an ISO  
9000 Registered Quality  
Management System.

[www.belzona.com](http://www.belzona.com)

**BELZONA**  
Repair • Protect • Improve