

BELZONA® 2211 ГЕРМЕТИЗИРУЕТ ТЕЧЬ МАСЛА НА ПЕРЕКЛЮЧАЮЩИХ РЕЛЕ

ID: 3858

Промышленн *Power*
ость:

Местоположение *Электрическая*
клиента: *распределительная станция,*
Западная Австралия

Заявление: *GSS-Gaskets, Seals and Shims*

Дата подачи *1998*

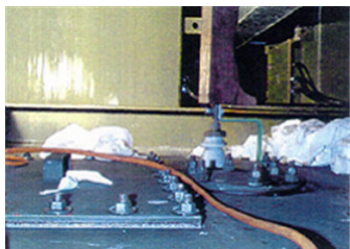
документов:

Субстрат: *Сталь и керамика*

Продукты: ** Belzona® 2211 ,*

Problem

Течь через вкладыши составляла до 5 литров нефти в день. Произвести полный ремонт внутри электрического реактора было невозможно, так как это противоречит обязанности компании соблюдать меры предосторожности, поэтому было необходимо найти альтернативные варианты.



Описание фотографий

* 1. Один из протекающих заземлённых вкладышей. 2. Осуществление ремонта на вкладыше (прижатие клиновой прокладки, для остановки течи) 3. Применение Belzona® 2211 завершено ,

Ситуация с приложением

Заземлённые вкладыши подшипников на маслonaполненном переключателем блоке

Способ применения

Применение было проведено методом инкапсуляции течи, и создана герметичность вкладыша с прилегающими металлическими поверхностями. Между крышкой и верхом вкладыша был использован зажим, чтобы остановить течь при помощи плотного сжатия пробковой прокладки во время завершения применения Belzona.

Белзона Факты

Ремонт был завершен в течение 12 часов, и денежные затраты составили 6% от установленной стоимости капитального ремонта, который невозможно было осуществить, в силу нарушения гигиены труда и техники безопасности.

For more examples of Belzona Know - How In Action, please visit <https://khia.belzona.com>

ISO 9001:2015
FS 695214
ISO 14001:2015
EMS 695213
Belzona products
are manufactured
under an ISO 9000
Registered Quality
Management System.

www.belzona.com


BELZONA®
Ремонт • Защита • Улучшение

For more examples of Belzona Know - How In Action, please visit <https://khia.belzona.com>

ISO 9001:2015 Belzona products
FS 695214 are manufactured
ISO 14001:2015 under an ISO 9000
EMS 695213 Registered Quality
 Management System.

www.belzona.com

Copyright © Belzona International Limited 2025

