

SCHUTZ DER UNTEREN HÄLFTE EINES ABSCHIEDEBEHÄLTERS MIT BELZONA

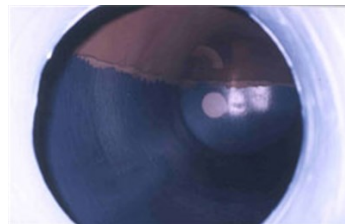
ID: 3908

Industrie: Chemie & Petrochemie
Anwendung: Tanks und Eindämmungsbereiche für Chemikalien
Substrat: Stahl
Produkte: * Belzona 1311 (Ceramic R-Metal) ,
* Belzona 1391 (Ceramic HT) ,

Standort des Kunden: Erdölraffinerie, Australien
Antragsdatum: Mai 2004

Problem

Erosionskorrosion an der unteren Innenseite des Behälters, die durch saures Wasser ausgelöst worden war. Der Behälter wird regelmäßig dampfgestrahlt.



Fotobeschreibungen

- * 1. Eingeschränkter Zugang durch Einstiegsluke. ,
- * 2. Anwendung von Belzona 1391 (Ceramic HT). ,
- * 3. Abgeschlossene Anwendung. ,

Anwendungssituation

Fackelgas-Abscheidebehälter, der auch MEK, Toluol und Kraftstoff ausgesetzt ist.

Anwendungsverfahren

Die Anwendung wurde gemäß dem Belzona Know-how System Infoblatt TCC-5 durchgeführt. Lochfraßschäden (insbesondere in den 4–8 Uhr-Positionen) wurden mit Belzona 1311 (Ceramic R-Metal) repariert und die Schweißnähte geglättet. Anschließend wurde die untere Hälfte des Behälters mit Belzona 1391 (Ceramic HT) beschichtet.

Belzona-Fakten

Die zuvor aufgetragene Beschichtung hatte versagt. Im Vorfeld dieses Stillstands hatte sich Belzona bereits bei einer Reihe kleinerer Reparaturen bei diesen Bedingungen bewährt.

For more examples of Belzona Know - How In Action, please visit <https://khia.belzona.com>

ISO 9001:2015
FS 695214
ISO 14001:2015
EMS 695213

Belzona products are
manufactured under an ISO
9000 Registered Quality
Management System.

www.belzona.com


BELZONA®
Repair • Protect • Improve