

RECHEN EINER WASSERAUFBEREITUNGSANLAGE MIT BELZONA GESCHÜTZT

ID: 4332

Industrie: Wasser / Abwasser

Standort des Kunden: Wasseraufbereitungsanlage, Girona, Spanien

Anwendung: Tanks und Eindämmungsbereiche für Chemikalien

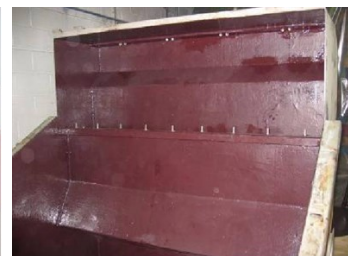
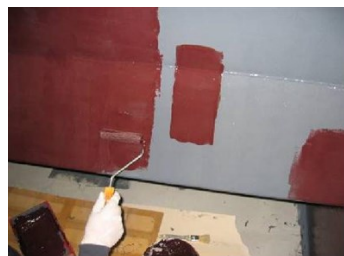
Antragsdatum: Mai 2008

Substrat: Edelstahl

Produkte: * Belzona 1121 (Super XL-Metal) ,
* Belzona 4311 (Magma CR1) ,

Problem

Aufgrund von Bakterien in den organischen Bestandteilen entstehen Schwefelwasserstoff und Schwefelsäure, die am Edelstahlsubstrat schwere Korrosionsschäden ausgelöst hatten.



Fotobeschreibungen

- * 1. Ursprünglicher Zustand des Rechen. ,
- * 2. Wiederaufbau mit Belzona 1121 (Super XL-Metal). ,
- * 3. Auftrag der zweiten Schicht Belzona 4311 (Magma CR1). ,
- * 4. Abgeschlossene Anwendung. ,

Anwendungssituation

Rechen zur Entfernung organischer Bestandteile.

Anwendungsverfahren

Die Anwendung wurde gemäß dem Belzona Know-how System Infoblatt TCC-5 durchgeführt. Nach dem Sandstrahlen wurden stark korrodierte Bereiche mit Belzona 1121 (Super XL-Metal) wiederaufgebaut und anschließend mit zwei Schichten (grau und rot) Belzona 4311 (Magma CR1) beschichtet.

Belzona-Fakten

Dank der zeitsparenden Reparatur am Rechen konnte eine schnelle Wiederinbetriebnahme sichergestellt werden. Belzona 4311 (Magma CR1) bietet gegen fast alle Schwefelsäurekonzentrationen ausgezeichneten Schutz vor Korrosion, sodass die Ausrüstung langfristig geschützt werden konnte.

For more examples of Belzona Know - How In Action, please visit <https://khia.belzona.com>

ISO 9001:2015
FS 695214
ISO 14001:2015
EMS 695213

Belzona products are
manufactured under an ISO
9000 Registered Quality
Management System.

www.belzona.com


BELZONA
Repair • Protect • Improve

For more examples of Belzona Know - How In Action, please visit <https://khia.belzona.com>

ISO 9001:2015
FS 695214
ISO 14001:2015
EMS 695213

Belzona products are
manufactured under an ISO
9000 Registered Quality
Management System.

www.belzona.com

Copyright © Belzona International Limited 2025

