

# BELZONA ЗАЩИЩАЕТ КОРПУС ТУРБИНЫ НА ГИДРОЭЛЕКТРОСТАНЦИИ

ID: 4462

Промышленн Power

ость:

Заявление: CEP-Centrifugal Pumps

Местоположение Гидроэлектростанция, Япония

клиента:

Дата подачи Март 1996

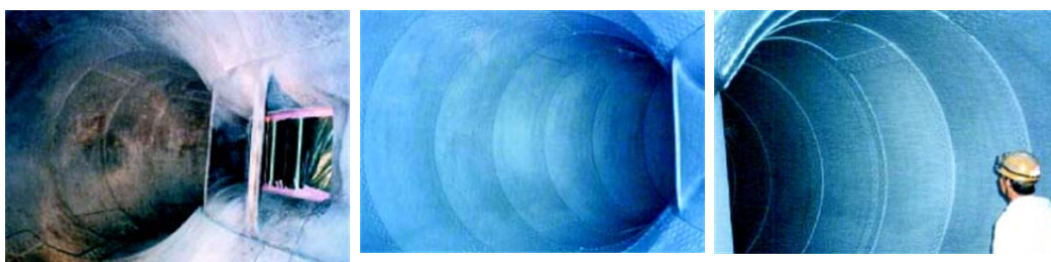
документов:

Субстрат: Чугун

Продукты: \* Belzona 1341 (Supermetalglide) ,

## Problem

Эрозия-коррозия, вызванная речной водой, проходящей по турбине в течение многих лет



## Описание фотографий

\* 1. Корпус после дробеструйной обработки 2. Корпус после нанесения Belzona 1341 3. Демонстрация масштаба нанесения ,

## Ситуация с приложением

Радиально-осевая турбина Френсиса

## Способ применения

Применение было проведено в соответствии с Belzona Ноу-Хау системной листовкой CEP-10. Материал Belzona 1341 был нанесен безвоздушным распылением для ускорения нанесения на крупномасштабных участках.

## Белзона Факты

Изначально этот участок ремонта был покрыт эпоксисмолой, нанесение которой необходимо было повторять ежегодно. Продукт Belzona 1341 предоставил долгосрочную защиту. Проводились ежегодные инспекции покрытия, и требовался лишь местный ремонт небольших механических повреждений. Заказчик полностью доволен

For more examples of Belzona Know - How In Action, please visit <https://khia.belzona.com>

ISO 9001:2015  
FS 695214  
ISO 14001:2015  
EMS 695213

Belzona products  
are manufactured  
under an ISO 9000  
Registered Quality  
Management System.

[www.belzona.com](http://www.belzona.com)

Copyright © Belzona International Limited 2025

  
**BELZONA®**  
Ремонт • Защита • Улучшение