

ГРУЗОПОДЪЕМНОЕ УСТРОЙСТВО ДЛЯ СУДОВОГО КРАНЦА

ID: 4620

Промышленн Marine

ость:

Заявление: SOS-Ships and Offshore Structures

Субстрат: Резина

Продукты: * Belzona® 2111 (D & A Hi-Build Elastomer) Belzona® 2211 (MP Hi-Build Elastomer) ,

Местоположение Судостроительная верфь

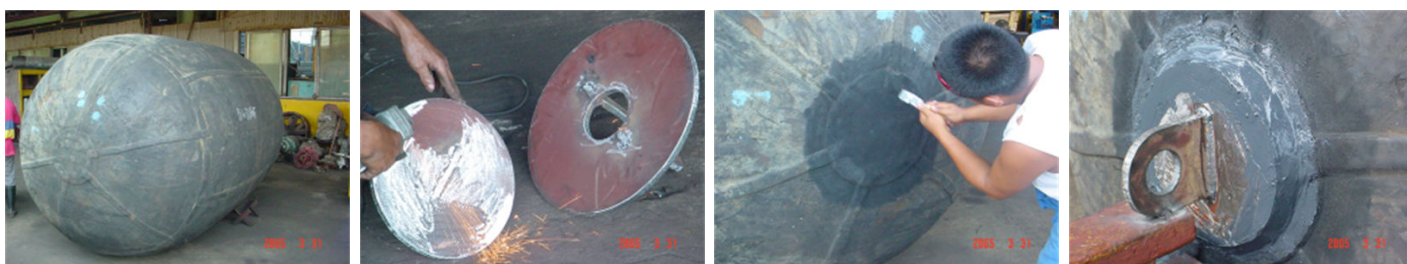
клиента: Кеппел, Филиппины

Дата подачи Март 2005 г.

документов:

Problem

Транспортировка 800-сот килограммового судового кранца из одного места в другое без грузоподъемного устройства представляла собой трудную задачу.



Описание фотографий

* 1. Судовой кранец без грузоподъемного устройства 2. Пластина диаметром 12 дюймов подготовлена с подъемным крюком 3. Подготовка поверхности судового кранца 4. Завершенное нанесение-металлическое грузоподъемное устройство прикреплено к кранцу ,

Ситуация с приложением

Прикрепляющееся к 800-сот килограммовым резиновым судовым кранцам металлическое грузоподъемное устройство.

Способ применения

Применение было выполнено в соответствии с Системными листовками Ноу-Хау SOS-12.

Белзона Факты

Ранее судовые кранцы были обернуты шинами, прикрепленными с помощью металлических проводов. Во время волнения на море металлические провода повреждают покрытие кораблей. Установка металлического грузоподъемного устройства с помощью эластомеров Belzona оказалось верным решением.

For more examples of Belzona Know - How In Action, please visit <https://khia.belzona.com>

ISO 9001:2015
FS 695214
ISO 14001:2015
EMS 695213

Belzona products
are manufactured
under an ISO 9000
Registered Quality
Management System.

www.belzona.com

Copyright © Belzona International Limited 2024


BELZONA
Ремонт • Защита • Улучшение