

Ремонт рабочих колес насосов перекачивания промышленных сточных вод

ID: 5003

Промышленн Water / Wastewater

ость:

Заявление: CEP-Centrifugal Pumps

Местоположение Водоканал, Египет

клиента:

Дата подачи Апрель 2003

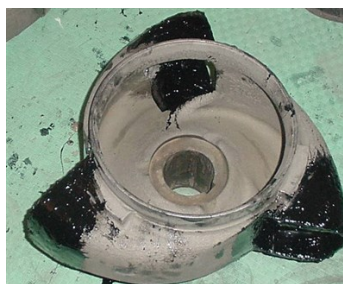
документов:

Субстрат: Углеродистая сталь

Продукты: * Belzona 2111 D&A Hi-Build Elastomer, Belzona 2121 D&A Hi-Coat Elastomer
,

Problem

Крыльчатки разрушены вследствие эрозии, коррозии и абразивного износа



Описание фотографий

* 1. Коелса после демонтажа (сколы по краям) 2. Подготовленные к ремонту колеса (придали шероховатость и воссоздали геометрию 3. отливка краев с помощью эластомера Belzona 2111 4. Защита колес с помощью Belzona 2121 ,

Ситуация с приложением

Три рабочих колеса насосов промышленных стоков

Способ применения

Ремонт в соответствии с Системными Листвками CEP-1, -3 и -5

Белзона Факты

Восстановление геометрии рабочих колес и защита высокопрочной эластомерной системой Belzona

For more examples of Belzona Know - How In Action, please visit <https://khia.belzona.com>

ISO 9001:2015 Belzona products
FS 695214 are manufactured
ISO 14001:2015 under an ISO 9000
EMS 695213 Registered Quality
Management System.

www.belzona.com

Copyright © Belzona International Limited 2025


BELZONA®
Ремонт • Защита • Улучшение