

Ремонт сколов эмали химического реактора

ID: 5151

Промышленн General Industry
ость:

Заявление: TCC-Tanks and Chemical
Containment Areas

Субстрат: Чугун

Продукты: * Belzona 1591 ,

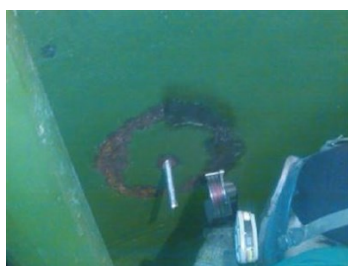
Местоположение Химическое производство,
клиента: Ленинградская область

Дата подачи Декабрь 2009

документов:

Problem

В ходе эксплуатации происходят сколы эмали из-за механических нагрузок, замены узлов и воздействия агрессивных сред, что приводит к износу стенок реакторов и могло в будущем привести к более серьезным последствиям.



Описание фотографий

- * 1. Общий вид реактора ,
- * 2. Процесс подготовки ремонтируемой поверхности с помощью Monti Bristle Blaster до SA 2,5 ,
- * 3. Удаление грязи и обезжиривание с помощью Belzona 9111 перед нанесением состава Belzona 1591 ,
- * 4. Завершенный ремонт ,

Ситуация с приложением

Сколы защитного эмалевого покрытия в химических реакторах на данном производстве являлись актуальной проблемой, которая была решена при помощи технологий Belzona.

Способ применения

В соответствии с Системными Листовками Belzona

For more examples of Belzona Know - How In Action, please visit <https://khia.belzona.com>

ISO 9001:2015 Belzona products
FS 695214 are manufactured
ISO 14001:2015 under an ISO 9000
EMS 695213 Registered Quality
Management System.

www.belzona.com

Copyright © Belzona International Limited 2025


BELZONA®
Ремонт • Защита • Улучшение

Белзона Факты

Весь ремонт занял 4 часа. Предприятие избежало длительного простоя производства, так как реактор был готов к плавке на следующий рабочий день. Belzona 1591 был специально выбран из широкой линейки материалов Belzona, которая насчитывает более 80 материалов, так как являлся подходящим под физико-химические и механические условия производственного процесса данного реактора.

For more examples of Belzona Know - How In Action, please visit <https://khia.belzona.com>

ISO 9001:2015 Belzona products
FS 695214 are manufactured
ISO 14001:2015 under an ISO 9000
EMS 695213 Registered Quality
 Management System.

www.belzona.com

