

BELZONA RECUPERA PÉS DE TORRES DE TRANSMISSÃO DE ENERGIA ELÉTRICA

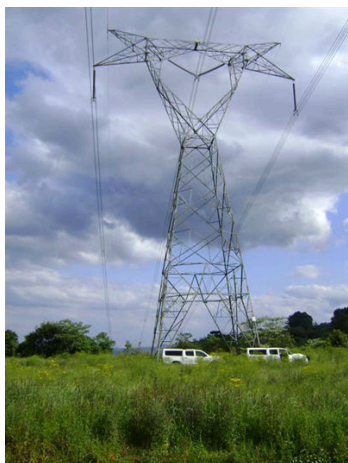
ID: 5607

Indústria: Poder
Inscrição: Juntas, vedações e calços
Substrato: Concreto e aço galvanizado
Produtos: * Belzona 4111 (Magma-Quartz) ,
* Belzona 4911 (Magma TX Conditioner) ,
* Belzona 3111 (Flexible Membrane) ,

Localização do cliente: Companhia de Energia Elétrica, Brasil
Data de aplicação: Outubro, 2008

Problem

Devido ao fato das torres de transmissão estarem expostas às intempéries, as suas bases de concreto sofrem deterioração. A água da chuva acumulada tende a oxidar a estrutura da torre, fragilizando o pé metálico.



Descrições da fotografia

- * Vista da torre de transmissão ,
- * Pé deteriorado ,
- * Aplicação de Belzona 4111 ,
- * Base impermeabilizada com Belzona 3111 ,

Situação do aplicativo

Base de concreto do pé da torre de transmissão.

Método de aplicação

A aplicação foi conduzida de acordo com o Folheto do Sistema Belzona Know-How GSS-3. Primeiramente a superfície de concreto

For more examples of Belzona Know - How In Action, please visit <https://khia.belzona.com>

ISO 9001:2015
FS 695214
ISO 14001:2015
EMS 695213

Belzona products are
manufactured under an ISO
9000 Registered Quality
Management System.

www.belzona.com


BELZONA
Reparar • Proteger • Melhorar

foi escareada, limpa e deixada secar. Foi aplicado o condicionador Belzona 4911 e permitido secar. Belzona 4111 foi então aplicado. Decorrido o tempo de cura, seco ao tato, de Belzona 4111, foi aplicado o primer Belzona 3921 e após o período especificado, foi aplicado o impermeabilizante Belzona 3111.

Fatos Belzona

Belzona ofereceu ao cliente uma solução de excelente relação custo-benefício, recuperando e impermeabilizando a área propensa a ter acúmulo de água.

For more examples of Belzona Know - How In Action, please visit <https://khia.belzona.com>

ISO 9001:2015
FS 695214
ISO 14001:2015
EMS 695213

Belzona products are
manufactured under an ISO
9000 Registered Quality
Management System.

www.belzona.com

