

BELZONA OFERECE IMPERMEABILIZAÇÃO NA FAIXA LATERAL DO TELHADO

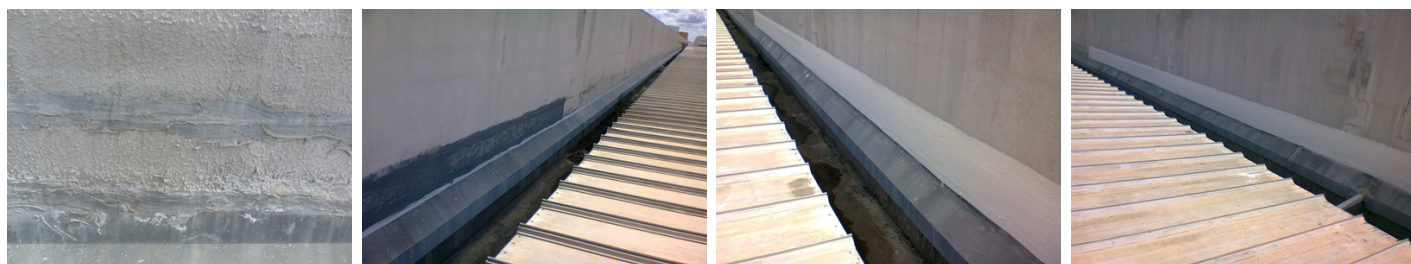
ID: 5870

Indústria: Indústria geral
Inscrição: Áreas problemáticas do telhado
Substrato: Concreto e Aço Carbono
Produtos: * Belzona 3111 (Flexible Membrane) ,
* Belzona 3921 (GSC Surface Conditioner) ,
* Belzona 9331 (Reinforcing Sheet) ,

Localização do cliente: Fábrica de Pneus, Camaçari, Brasil
Data de aplicação: Março, 2011

Problem

Infiltração de água pluvial, atrapalhando a produção.



Descrições da fotografia

- * 1. Área afetada com produto concorrente ,
- * 2. Aplicação da Belzona 3921 ,
- * 3. Aplicação da Belzona 3111 ,
- * 4. Serviço concluído ,

Situação do aplicativo

Impermeabilização da interface entre parede e rufo.

Método de aplicação

Foi realizada a preparação de superfície padrão St2/St3 e em seguida aplicou-se Belzona 3921, delimitando a área de aplicação. Na interface foi aplicado Belzona 3111 associado a Belzona 9331. O trabalho foi realizado conforme procedimentos descritos nos Folhetos RPA-3, RPA-8 e WPA-1 do Sistema Belzona Know-How.

Fatos Belzona

A solução possibilitou que os produtos utilizados fossem colocados como item de estoque com compras periódicas.

For more examples of Belzona Know - How In Action, please visit <https://khia.belzona.com>

ISO 9001:2015
FS 695214
ISO 14001:2015
EMS 695213

Belzona products are
manufactured under an ISO
9000 Registered Quality
Management System.

www.belzona.com


BELZONA
Reparar • Proteger • Melhorar