

# Ремонт вала выпаривателя на сахарном заводе

ID: 7785

Промышленн Food & Drink

ость:

Заявление: MPT-Mechanical Power  
Transmission

Местоположение Татарстан г.Буинск

клиента:

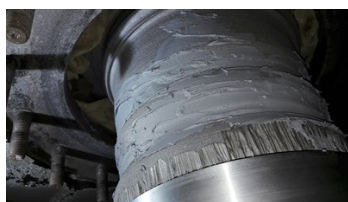
Дата подачи декабрь 2016 года  
документов:

Субстрат: Сталь

Продукты: \* Использовались материалы Belzona 1111, Belzona 9111 ,

## Problem

Износ посадочного места на валу местами до 30 мм на радиус.



## Описание фотографий

- \* 1. Повреждения на валу. ,
- \* 2. Установка центрирующего диска оправки ,
- \* 3. Установка оправки и закачивание материала Belzona 1111 ,
- \* 4. Окончание ремонта. Внешний вид восстановленного вала. ,

## Ситуация с приложением

В результате не качественной смазки узла качения вала выпаривателя произошел останов производства на сахарном заводе. Необходимо было в кратчайший срок запустить узел. Руководством завода было принято решение по восстановлению посадочного места по технологии Belzona MPT-2.

## Способ применения

For more examples of Belzona Know - How In Action, please visit <https://khia.belzona.com>

ISO 9001:2015  
FS 695214  
ISO 14001:2015  
EMS 695213

Belzona products  
are manufactured  
under an ISO 9000  
Registered Quality  
Management System.

[www.belzona.com](http://www.belzona.com)

Copyright © Belzona International Limited 2025

  
**BELZONA®**  
Ремонт • Защита • Улучшение

Восстановление по технологии Belzona MPT-2 "Восстановление поврежденных валов с использованием технологии формовки". Материал Belzona 1111 инжектировался в оправку пневматическим шприцом.

## Белзона Факты

Ремонт выполнен в течении суток. Не потребовалось демонтировать вал, ремонт выполнен на месте.

---

For more examples of Belzona Know - How In Action, please visit <https://khia.belzona.com>

ISO 9001:2015      Belzona products  
FS 695214        are manufactured  
ISO 14001:2015   under an ISO 9000  
EMS 695213       Registered Quality  
                         Management System.

[www.belzona.com](http://www.belzona.com)



Copyright © Belzona International Limited 2025